

搖動式旋轉緩衝器

FYN-M1系列



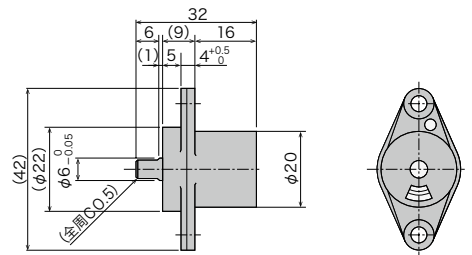
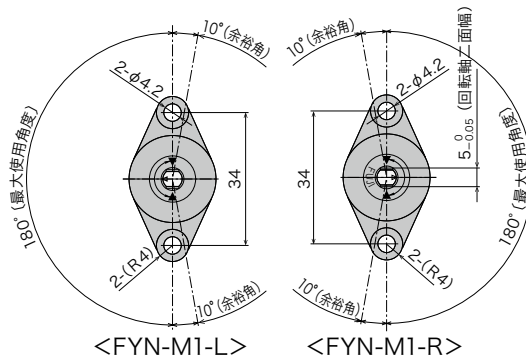
規格

型式	最大使用扭矩	無阻你方向扭矩	回轉方向
FYN-M1-R152	0.15 N·m (1.5 kgf·cm)	0.1 N·m以下 (1kgf·cm以下)	順時針方向
FYN-M1-L152			逆時針方向
FYN-M1-R252	0.25 N·m (2.5 kgf·cm)	0.2 N·m以下 (2 kgf·cm以下)	順時針方向
FYN-M1-L252			逆時針方向
FYN-M1-R352	0.35 N·m (3.5 kgf·cm)	0.2 N·m以下 (2 kgf·cm以下)	順時針方向
FYN-M1-L352			逆時針方向
FYN-M1-R602	0.60 N·m (6.0kgf·cm)	0.4 N·m以下 (4 kgf·cm以下)	順時針方向
FYN-M1-L602			逆時針方向

●定額扭矩在溫度23+2°C的環境下測定

- *最大使用角度 180°
- *最大使用回數/分鐘 6cycle/min
- *使用溫度範圍 -5~50°C
- *產品重量 17±2g
- *本體外殼材質 聚對苯二甲酸丁二酯 (PBT)
- *帽子材質 聚對苯二甲酸丁二酯 (PBT)

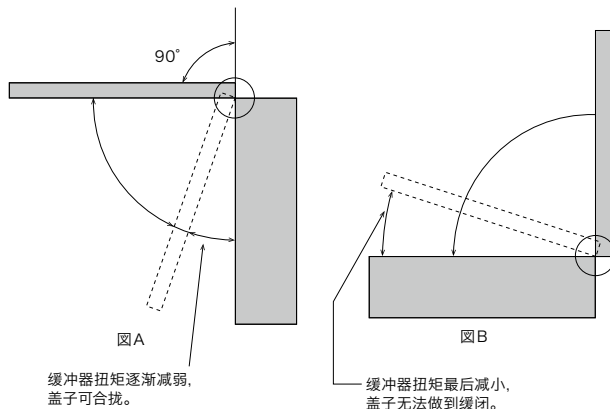
- *回轉軸材質 亞鉛壓鑄件 (ZDC)
- *使用油 硅油
- *帽子顏色 R: 黑色 L: 灰色



使用方法

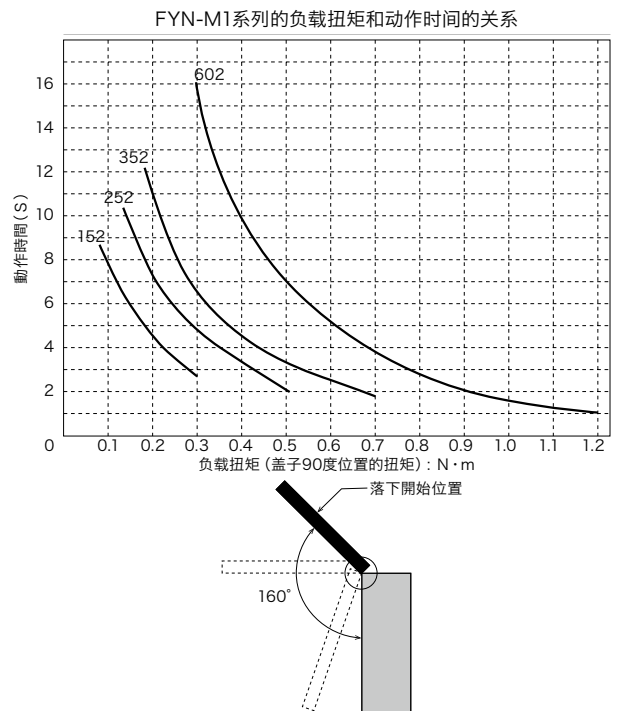
①FYN-M1在圖A所示水平位置開始落下至終點位置時，由於設計的扭矩在開始位置時最強，逐漸減弱，所以蓋子的動作能由緩至快可較好的閉合，而圖B所示當蓋子從垂直位置開始下落時，由於最後部分的扭矩較小，所以在蓋子閉合時不能達到緩閉的效果。

②圖示為從160度開始下落時的負載扭矩以及動作時間的關係表。



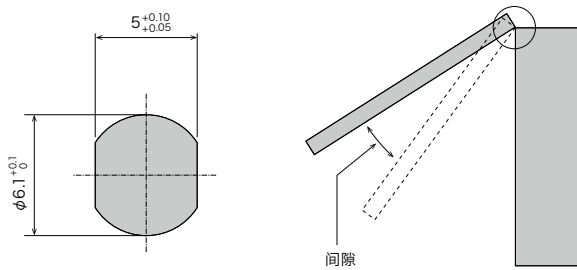
圖A
緩衝器扭矩逐漸減弱，蓋子可合攏。

圖B
緩衝器扭矩最後減小，蓋子無法做到緩閉。



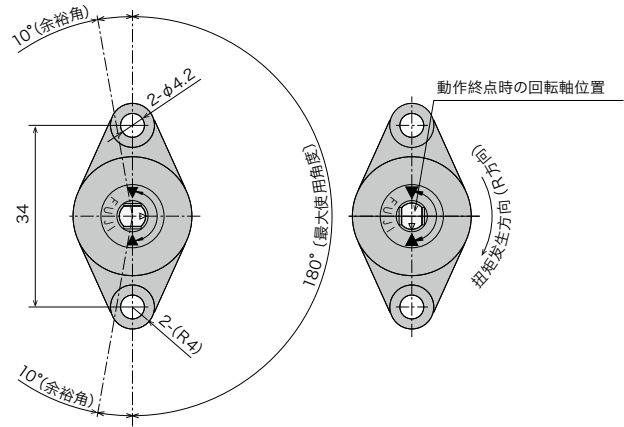
● 产品在没有预告的前提下有可能会进行变更。

③ 回转轴与接合部件的间隙请尽量减小。间隙过大会导致缓冲器在工作初期无法发挥效果。



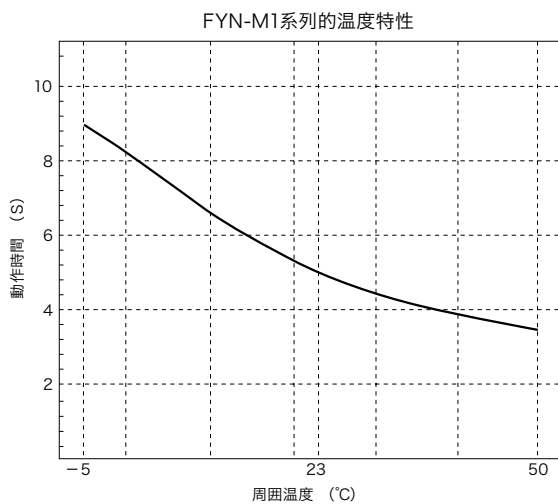
<回转轴安装孔推荐尺寸>

⑤ 缓冲器动作角度的基准是以本体安装的方形配套件基准内的180度。超出该范围继续回转的话，很可能引起缓冲器的破损，因此必须在外部安装制动装置。



<FYN-M1-R>

④ 盖子下落时间根据缓冲器所处环境温度决定。温度高则速度更快，温度下降则动作会变慢，原因是缓冲器内部油的黏度受温度影响而产生变化。温度恢复正常，下落时间也同样恢复正常。温度特性如下表所示。



⑥ 缓冲器的扭矩发生方向根据机种可分为顺时针和逆时针两种，请根据使用方法选择相应产品。