

塑料直列缓冲器

FPD-1012系列



型式说明

FPD - 10 12 A1 - S W

① ② ③ ④ ⑤ ⑥

①系列名

②外径

③冲程

④特性记号

⑤形状记号

⑥颜色记号

A1 : 低负荷

A3 : 中负荷

A5 : 高负荷

S : 没帽子

C : 有帽子

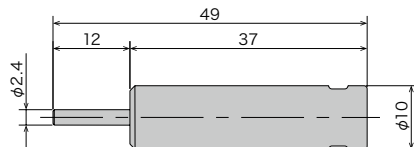
R : 聚氨酯橡胶帽

D : 偏角度帽子

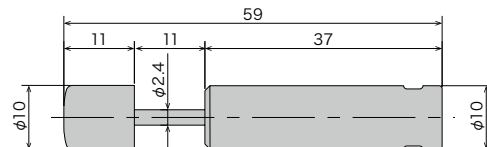
※请参照外形尺寸

W : 白 B : 黑

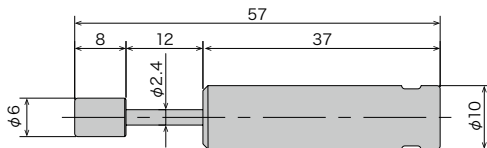
外形尺寸



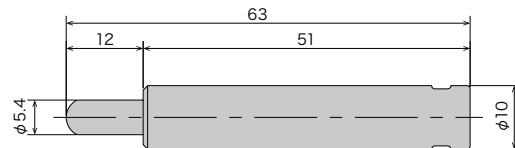
FPD-1012A□-S□ (S : 没帽子)



FPD-1012A□-R□ (R : 聚氨酯橡胶帽)



FPD-1012A□-C□ (C : 有帽子)



FPD-1012A□-D□ (D : 偏角度帽子)

规格

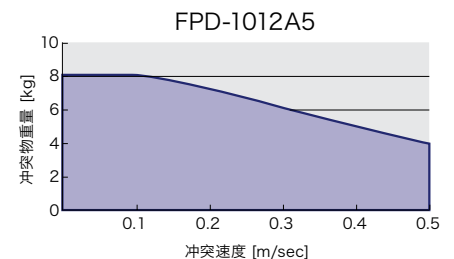
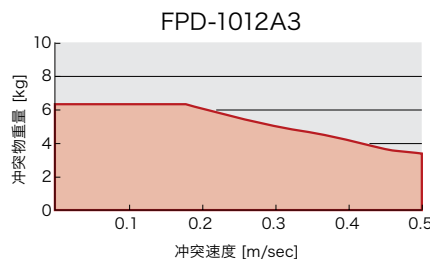
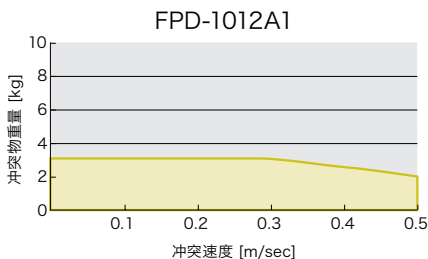
型式	负荷 [kg]	最大吸收能量 J (kgf·m)	速度范围 m/s	密封圈颜色
FPD-1012A1	1	0.5 (0.05)	0.5以下	黑色
FPD-1012A3	3	0.8 (0.08)	0.5以下	白色
FPD-1012A5	5	1.0 (0.10)	0.5以下	青色

※负重所需动作时间请参照下页。

共同规格

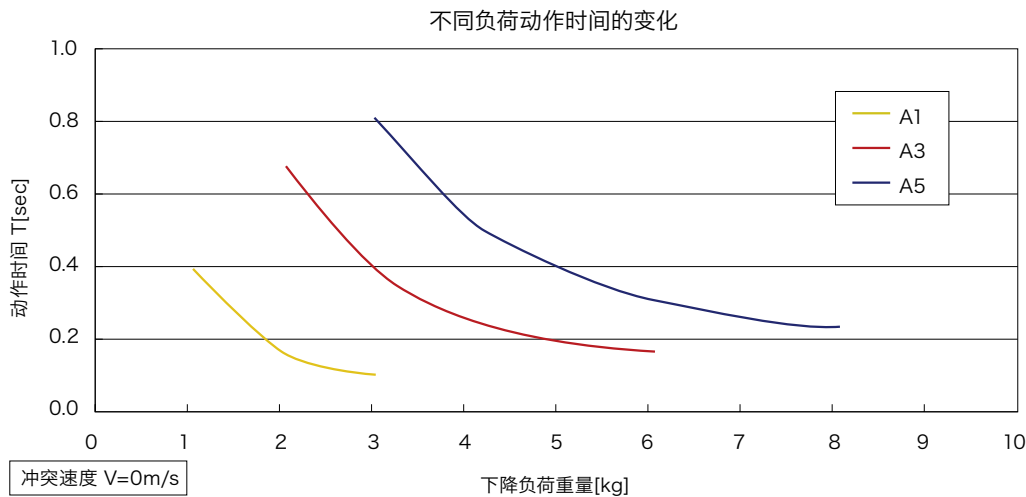
冲程 (S/C/D类型)	mm	12	重量	g	S类型=4.5、C类型=5.0、R类型=5.7、D类型=6.0
冲程 (R类型)	mm	11	本体材质		树脂
活塞杆复原力	N (kgf)	3 (0.3) 以下	使用温度范围	℃	5~40

自由落下条件下的冲突速度、冲突物重量表



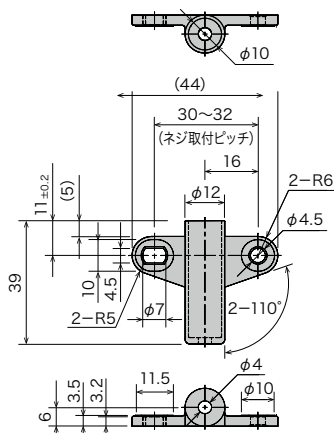
● 产品在没有预告的前提下有可能会进行变更。

不同负载时间表



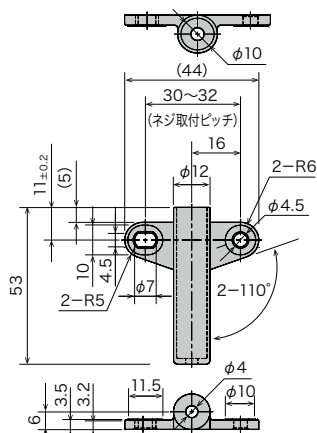
可选择配件

OP-200-01B/W S/C/R类型用



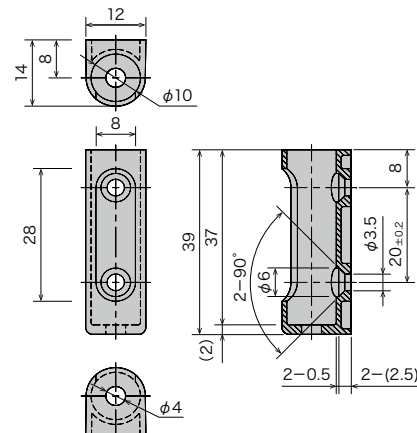
使用螺丝：M4 (桁架螺丝)
推荐拧紧扭矩：0.5N·m

OP-200-02B/W D类型用



使用螺丝：M4 (桁架螺丝)
推荐拧紧扭矩：0.5N·m

OP-200-03B/W S/C/R/D类型用



使用螺丝：M3 (平头螺丝)
推荐拧紧扭矩：0.3N·m

- 为FPD-1012A系列专用配件。
- 安装在缓冲器上的步骤非常简单。
- 有白 (W)，黑 (B) 两种颜色。

● 材质：POM

型式

OP-200-01□
OP-200-02□
OP-200-03□

● 方框内填入的是B或W。

使用注意事项

- * 请与外部制动器一起使用。
- * 请确保安装强度。
- * 可以2支以上并列使用。
- * 请不要在有油环境和真空环境下使用。
- * 缓冲器上请不要加偏角度负荷。
S/C/R类型允许偏角度：±2.5°以内
D类型允许偏角度：±6°以内
- * 请不要超过冲程拉长活塞杆。

(有可能会使空气漏进压力室，引起冲程无效，发出怪声，或引起其他故障)

* 活塞杆的挤压以及复原时间相差很大的情况下，有可能影响到产品耐久性，请充分确认好缓冲器本体以后，在根据情况做出判断。

