

塑料直列缓冲器

FPD-1006/1008系列



型式说明

FPD - 1006 A8 - SW

① ② ③ ④⑤ ⑥ ⑦

①系列名

②外径

③冲程

④有无复原

⑤特性记号

⑥形状记号

⑦颜色记号

A: 有复原弹簧

B: 无复原弹簧

3、5: 高速用

8、12、15: 低速用

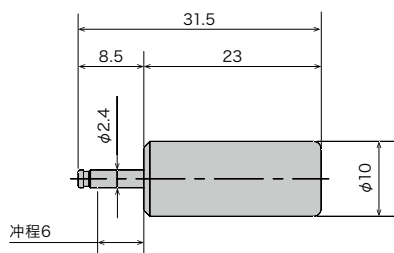
S: 没帽子

C: 有帽子

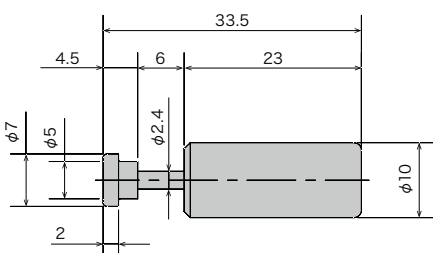
※请参照外形尺寸

W: 白

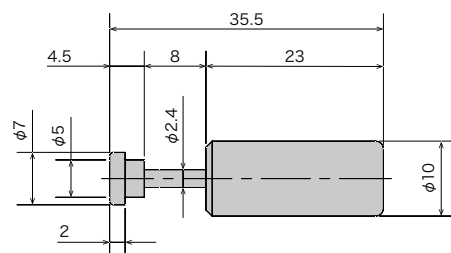
外形尺寸



FPD-1006A□-SW (S类型)



FPD-1006A□-CW (C类型)



FPD-1008B□-CW (C类型)

※FPD-1006系列全都有复原弹簧, FPD-1008系列有帽子的都没有复原弹簧。

规格

型式	最大吸收能量 J (kgf·m)	冲突速度范围 m/s	挤压速度范围 mm/s	最大负荷推力 N(kgf)	密封圈
FPD-1006A3	0.3	0.5以下	-	-	黑色
FPD-1006A5	0.4	0.5以下	-	-	白色
FPD-1006A8	-	-	40以下	120(12)	青色
FPD-1006A12	-	-	30以下	160(16)	茶色
FPD-1006A15	-	-	20以下	200(20)	灰色
FPD-1008B3	0.4	0.5以下	-	-	黑色
FPD-1008B5	0.5	0.5以下	-	-	白色
FPD-1008B8	-	-	40以下	120(12)	青色
FPD-1008B12	-	-	30以下	160(16)	茶色
FPD-1008B15	-	-	20以下	200(20)	灰色

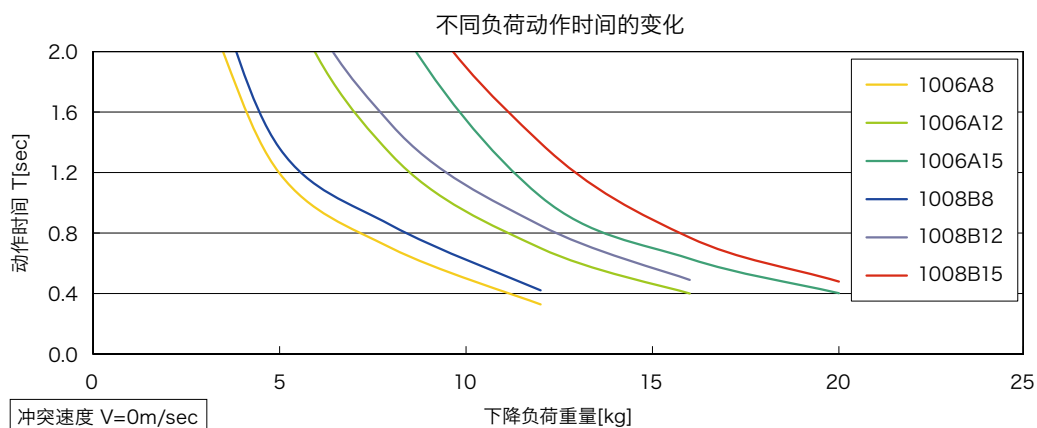
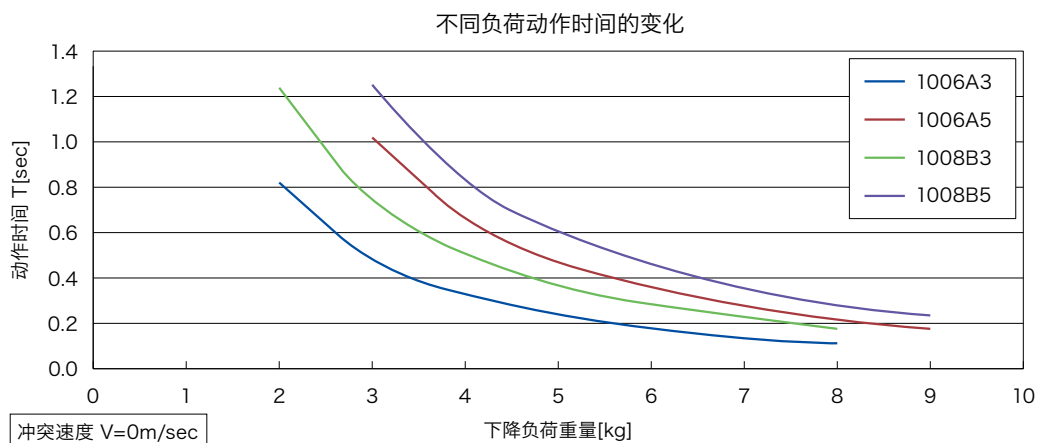
※负重所需动作时间请参照下页。

共同规格

冲程	FPD-1006 6mm	重量	FPD-1006 没帽子 2.9g
	FPD-1008 8mm		FPD-1006 有帽子 3.1g
活塞杆复原力 N (kgf)	FPD-1006 5 (0.5) 以下	本体材质	FPD-1008 有帽子 3.0g
	FPD-1008 1 (0.1) 以下		树脂
使用温度范围		℃	5~40

● 产品在没有预告的前提下有可能会进行变更。

不同负载时间表



使用注意事项

- * 请与外部制动器一起使用。
- * 请确保安装强度。
- * 可以2支以上并列使用。
- * 请不要在有油环境和真空环境下使用。
- * 缓冲器上请不要加偏角度负荷。
允许偏角度： $\pm 2.5^\circ$ 以内
- * 请不要超过冲程拉长活塞杆。
(有可能会使空气漏进压力室，引起冲程无效，发出怪声，或引起其他故障)
- * 请不要在冲程为0时继续挤压活塞杆。
(有可能引起活塞杆无法，以及其他故障)
- * 活塞杆的挤压以及复原时间相差很大，亦或是急速拉伸活塞杆的情况下，有可能影响到产品耐久性，请充分确认好缓冲器本体以后，在根据情况做出判断。

