

鉸鏈式緩衝器

固定式

兩方向性
調整式一方向性
自動調整式

FHD-A1系列

RoHS対応品

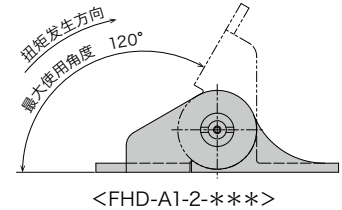
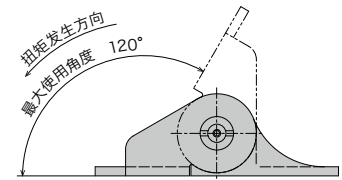
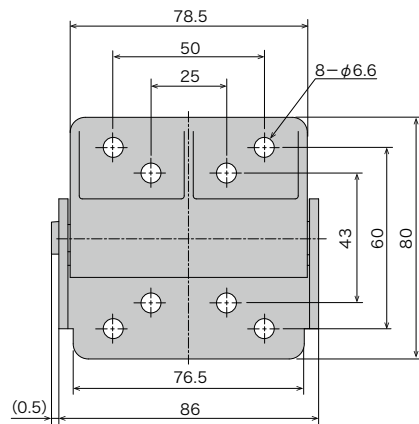
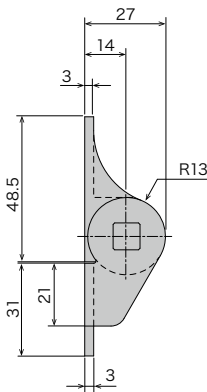
●產品在無預告的前提下有可能會進行變更。



規格

型式	最大使用扭矩	回轉方向
FHD-A1-1-503 FHD-A1-2-503	5N·m (50 kgf·cm)	0.6N·m以下 (6kgf·cm以下)
FHD-A1-1-104 FHD-A1-2-104	10N·m (100 kgf·cm)	1N·m以下 (10kgf·cm以下)

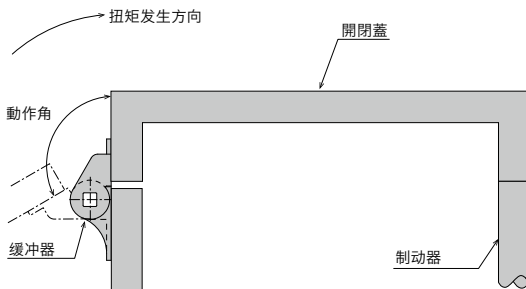
- *最大使用角度 120°
- *使用溫度範圍 -5~50°C
- *產品重量 410g
- *本體外殼材質 亞鉛壓铸件 (ZDC)
+ 銀色噴漆
- *鉸鏈材質 SUS304
- *使用油 硅油



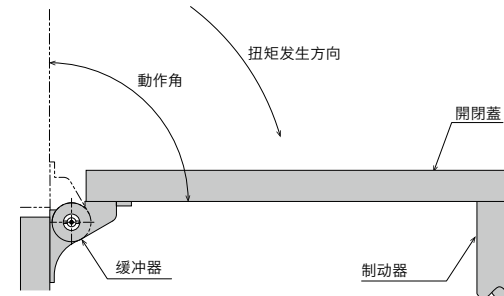
使用方法

①緩衝器安裝方法有2種，位置見下图。

○外部安裝 (FHD-A1-1-***)



○內部安裝 (FHD-A1-2-***)



②該型號緩衝器須橫向安裝使用。

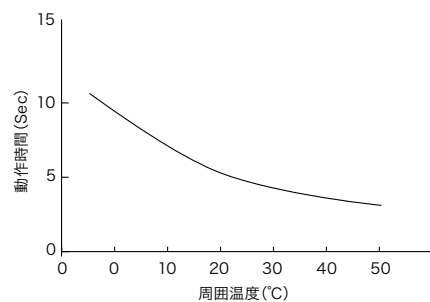
※請不要縱向使用。

特性

①溫度特性

緩衝器特性根據使用環境溫度而產生變化。一般來說溫度上升則特性變弱，溫度下降則特性增強。

其原因是緩衝器內部的油受溫度影響，黏度會產生變化。溫度復原則特性同樣復原。



②鉸鏈動作角度為120°。

超角度使用會引起鉸鏈的損壞。必須安裝外部制動器。