

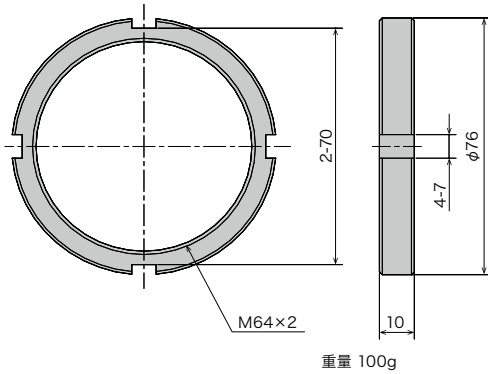
●产品在无预告的前提下有可能会进行变更。

## 可选择配件

## 螺母 OP-M64

型式

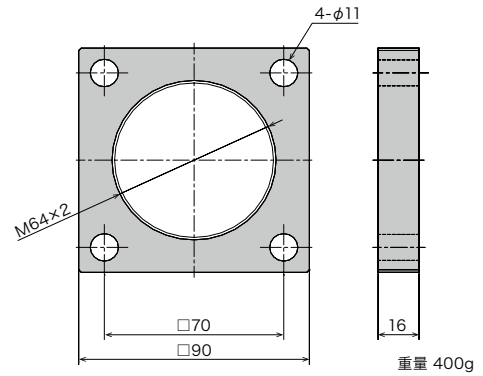
OP-M64



## 正方形螺母 OP-040 M64SF

型式

OP-040M64SF

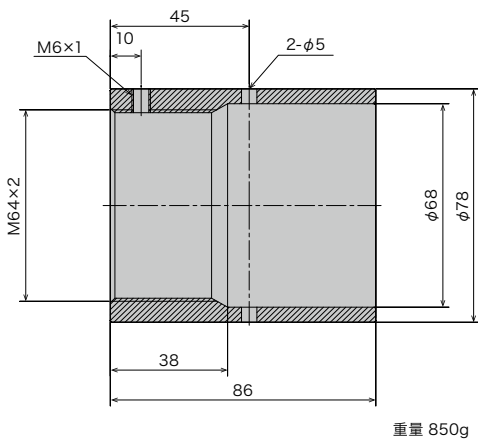


## 止住螺母 S OP-020 M64S

型式

OP-020M64S

●请调整至离冲程末端1mm的距离后,用螺母固定好。

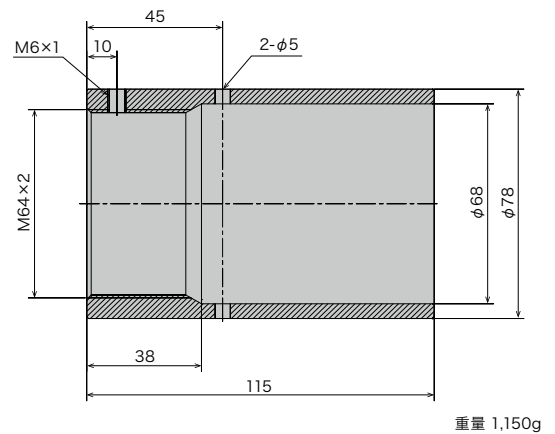


## 止住螺母 L OP-020 M64L \* FA (FK) -64150専用

型式

OP-020M64L

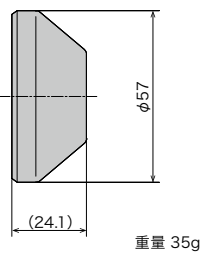
●请调整至离冲程末端1mm的距离后,用螺母固定好。



## 聚氨酯橡胶帽 OP-090 M64A

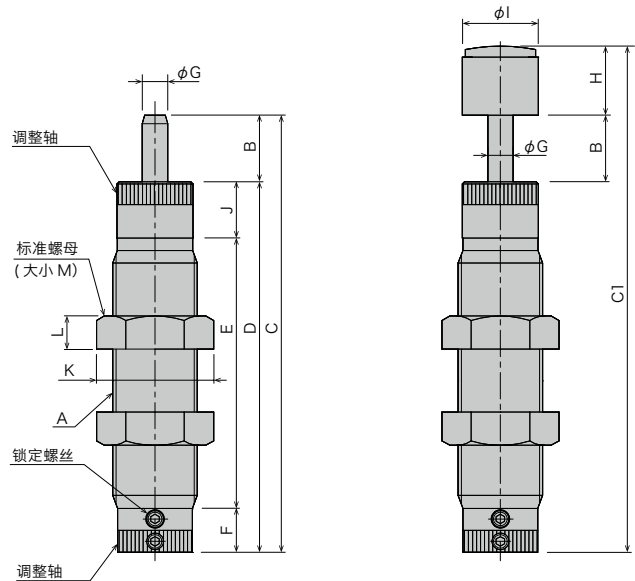
型式

OP-090M64A



# 直列缓冲器

## FA-2016EA/FA-2725FA系列



### 尺寸表

型式	A	B	C	C1	D	E	F	$\phi G$	H	$\phi I$	J	K	L	M
FA-2016EA-S/C	M20×1.5	16	105	122	89	65	10.5	6	17	18	13.5	27.7	8	24
FA-2725FA-S/C	M27×1.5	25	136	156	111	86.5	10.5	8	20	23	14	37	10	32

注) 下单时请注意, 型式记号末尾-S为没帽子, -C为有帽子。

### 规格

型式	冲程 mm	最大吸收 能量 J (kgf·m)	最大等价 重量 kg (kgf)	冲突速度 范围 m/s	最大抗力值 N	最大使用回数 / 分钟 cycle/min	每分钟吸收 能量大小 J/min (kgf·m/min)	活塞杆复原力 N (kgf)	使用温度 范围 °C	重量 g	允许偏 角度°
FA-2016EA-S	16	25.4 (2.6)	200 (200)	0.15~3.0	3,610	60	343 (35)	35.2 (3.59) 以下	-5~70	173	±2.5
FA-2016EA-C										191	
FA-2725FA-S	25	79.3 (8.1)	500 (500)	0.15~3.0	7,200	60	539 (55)	44.2 (4.51) 以下	-5~70	402	±2.5
FA-2725FA-C										446	

※FA-2725FA-□系列无法使用偏角度帽子, 吹风管道以及防滴帽子。

### 使用注意事项

- \*使用时请务必仔细阅读说明书。
- \*请与外部制动器或者缓冲螺母OP-020EB-\*, 一起使用。
- \*请确保安装强度。(最简单的计算方式为产品目录规格最大抗力值的2倍-3倍)
- \*请不要在有油环境和真空环境下使用。
- \*缓冲器上请不要加偏角度负荷。  
允许偏角度:  $\pm 2.5^\circ$

### 调整方法

- \*使用时请调整转动旋钮使用。
- \*调整钮可在任何位置使用。
- \*调整完以后请用六角扳手固定好锁定螺丝。