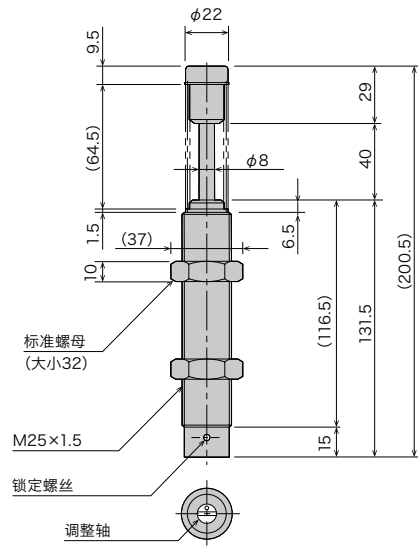


直列缓冲器

FA-2540LB/FA-2540LD/FWM-2540LBD系列



规格

型式	冲程 mm	最大吸收能量 J (kgf·m)	最大等价重量 kg (kgf)	冲击速度范围 m/s	溢流孔方式
FA-2540LB-C ▲	40	63.7 (6.5)	500 (500)	0.3 ~ 1	单孔式
FA-2540LD-C ▲			200 (200)	0.7 ~ 3	多孔式
FWM-2540LBD-C ▲			350 (350)	0.3 ~ 2	多孔变化溢流式

▲ 我们也有螺距P2.0的产品。

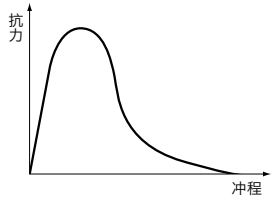
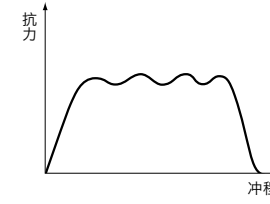
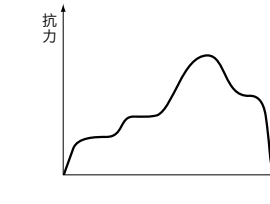
共同规格

最大抗力值	N (kgf)	3,920 (400)	使用温度范围	°C	-5 ~ 70
最大使用回数 / 分钟	cycle/min	60	重量 : C 类型	g	475.1
每分钟吸收能量	J/min (kgf·m/min)	637 (65)			
活塞杆复原力	N (kgf)	71.4 (7.29) 以下			

注) FA-2540系列也有本体螺距M25×2.0的版本。如有需要,可以订购型式记号FA-2540LB-C-P2.0, FA-2540LD-C-P2.0以及FWM-2540LBD-C-P2.0。上述型式均无对应配件。

选择的简单方法

FA.FWM-2540系列有以下三种吸收特性。可根据下图快速选择。

溢流孔方式	单孔式	多孔式	多孔变化溢流式
型式记号	FA-2540LB系列	FA-2540LD系列	FWM-2540LBD系列
适应	低速用	高速用	中速用, 特别是在气缸中
吸收特性			

使用注意事项

- *使用时请务必仔细阅读说明书。
- *请与外部制动器或者缓冲螺母OP-020LB-*一起使用。
- *请确保安装强度。(最简单的计算方式为产品目录规格最大抗力值的2倍-3倍)
- *请不要在有油环境和真空环境下使用。
- *缓冲器上请不要加偏角度负荷。
允许偏角度: $\pm 2.5^\circ$ 内

调整方法

- *使用时请用一字型螺丝刀调整转动旋钮使用。
- *调整钮可在任何位置使用。
- *调整完以后请用六角扳手固定好锁定螺丝。

●产品在无预告的前提下有可能会进行变更。

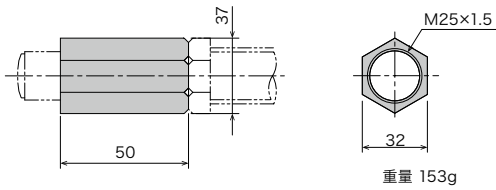
可选择配件

止住螺母 OP-020LB

型式

OP-020LB

●请调整至离冲程末端1mm的距离后，用螺母固定好。



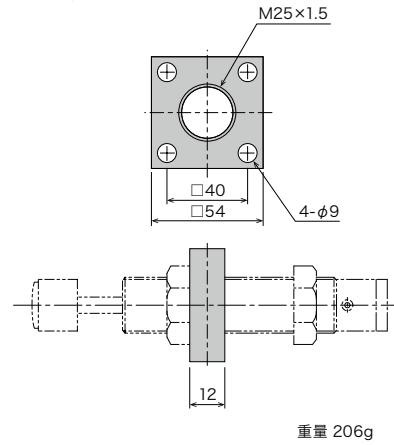
注) 安装时请注意，没有倒角的那一面为冲突面。

正方形螺母 OP-040GB

型式

OP-040GB

●决定好安装位置后，用螺母固定好。



标准螺母接受单独订货。

适用产品	型式
FA-2540LB	M25螺母
FA-2540LD	
FWM-2540LBD	
FA-2540LB P2.0	M25-P2螺母
FA-2540LD P2.0	
FWM-2540LBD P2.0	