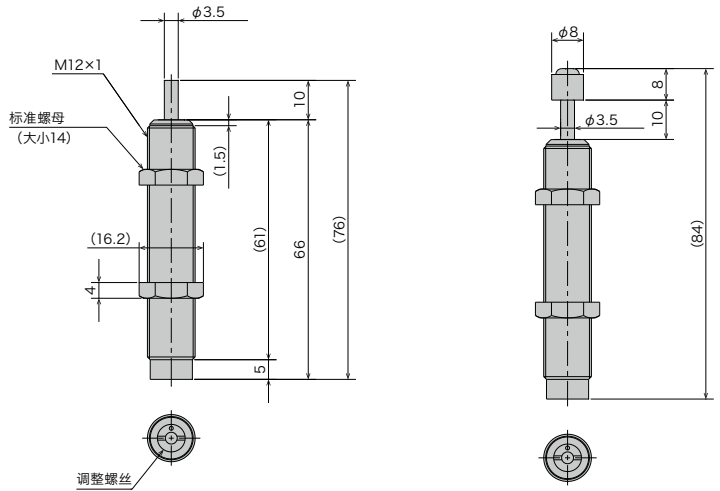


# 直列缓冲器

## FA-1210MB/FA-1210MD/FWM-1210MBD系列



### 规格

型式	冲程 mm	最大吸收能量 J (kgf·m)	最大等价重量 kg (kgf)	冲突速度范围 m/s	溢流孔方式			
FA-1210MB-S	10	2.94 (0.3)	30 (30)	0.3 ~ 1	单孔式			
FA-1210MB-C								
FA-1210MD-S		4.9 (0.5)	4 (4)	0.7 ~ 3	多孔式			
FA-1210MD-C								
FWM-1210MBD-S						30 (30)	0.3 ~ 2	多孔变化溢流式
FWM-1210MBD-C								

注) 下单时请注意, 型式记号末尾-S为没帽子, -C为有帽子。

### 共同规格

最大抗力值	N (kgf)	1,470 (150)	使用温度范围	°C	-5 ~ 70
最大使用回数 / 分钟	cycle/min	60	重量: S类型	g	44
每分钟吸收能量	J/min (kgf·m/min)	98 (10)	: C类型	g	47
活塞杆复原力	N (kgf)	9.8 (1.0) 以下			

### 选择的简单方法

FA.FWM-1210系列有以下三种吸收特性。可根据下图快速选择。

溢流孔方式	单孔式	多孔式	多孔变化溢流式
型式记号	FA-1210MB系列	FA-1210MD系列	FWM-1210MBD系列
适应	低速用	高速用	中速用, 特别是在气缸中
吸收特性			

### 使用注意事项

- \* 使用时请务必仔细阅读说明书。
- \* 推荐与外部制动器或者缓冲螺母OP-020KB-\*一起使用。
- \* 本体底部注油口的螺丝禁止转动。
- \* 请确保安装强度。(最简单的计算方式为产品目录规格最大抗力值的2倍-3倍)
- \* 请不要在有油环境和真空环境下使用。
- \* 缓冲器上请不要加偏角度负荷。  
允许偏角度:  $\pm 2.5^\circ$  内

### 调整方法

- \* 使用时请用一字型螺丝刀调整转动旋钮使用。
- \* 调整钮可在任何位置使用。
- \* 没有固定旋钮的锁定螺丝。

● 产品在没有预告的前提下有可能会进行变更。

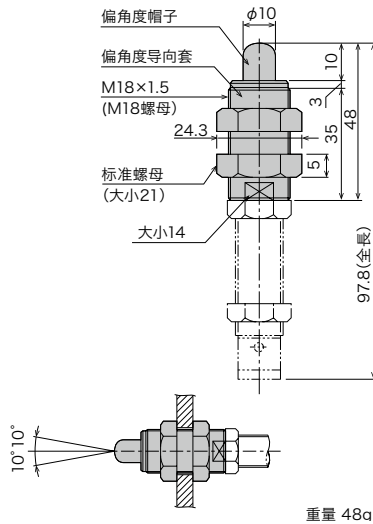
## 可选择配件

## 偏角度帽子 OP-010KB

## 型式

OP-010KB

- 使用偏角度帽子时，拧到活塞杆内部卡扣顶部，然后用螺母固定好。
- 偏角度可用于偏角度2.5°以上。
- 偏角度用导向套也可以作为制动器使用。
- 已有帽子-C的情况下无法使用偏角度帽子。
- 最大是用偏角度为±10°。
- 偏角度帽子，导向套不接受单独订货。



注) 偏角度帽子材质: POM

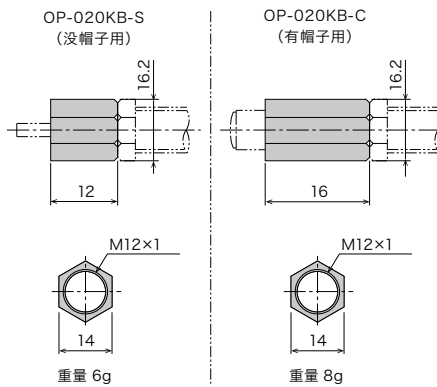
## 止住螺母 OP-020KB-□

## 型式

OP-020KB-S

OP-020KB-C

- 请调整至离冲程末端1mm的距离后，用螺母固定好。



注) 安装时请注意，没有倒角的那一面为冲突面。

## 防滴帽子 F□□-1210M□□-C-060

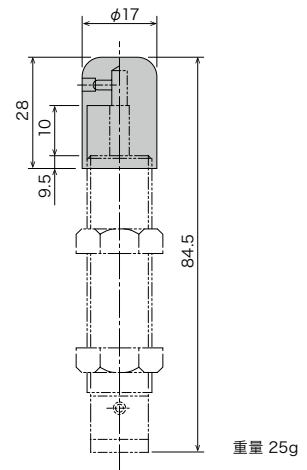
## 型式

FA-1210MB-C-060

FA-1210MD-C-060

FWM-1210MBD-C-060

- 防滴帽随缓冲器一同销售。
- 防滴帽不接受单独订货。
- 帽子必须朝上时才能使用。横向或者朝下使用无法发挥效果。
- F□□-1210M□□-C-060
  - F□□应当填入A,W,M其中一种。
  - M□□内应当填入B,D,BD其中一种。

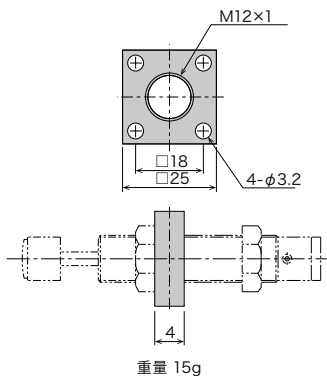


## 正方形螺母 OP-040KB

## 型式

OP-040KB

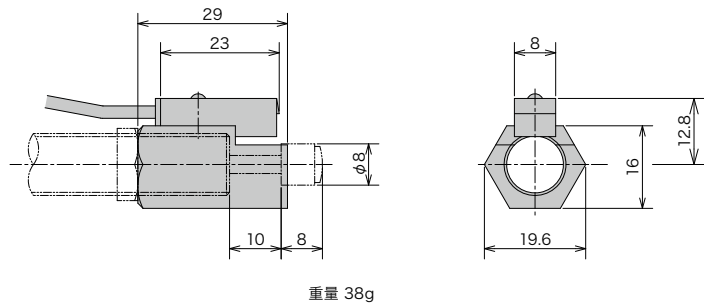
- 决定好安装位置后，用螺母固定好。



## 带开关的配套件 OP-032KB (附带制动器机能)

## 型式

OP-032KB



- 带本体开关的配套件可以单独订货，但是尽可能和缓冲器一起下单。此时请写明需要的缓冲器型号。
- 开关的规格以及使用注意事项，请参照27页。

## 标准螺母接受单独订货。

适用产品	型式
FA-1210MB	M12螺母
FA-1210MD	
FWM-1210MBD	